

杜の宮市

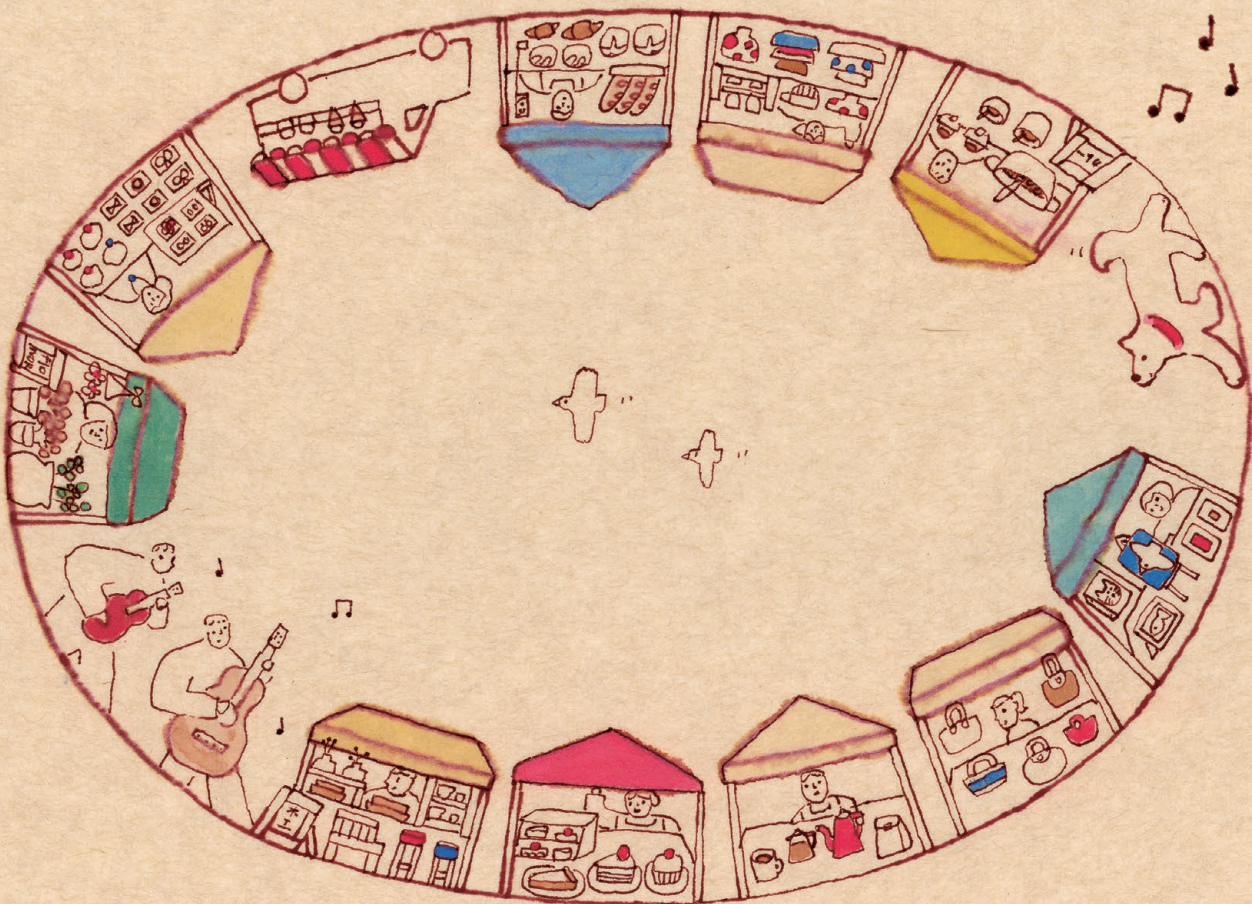


22nd mori no miyaichi

杜の宮市から

多様な可能性と文化を

「つながりひろがる」



2024

5.4 sat
10:00
|
16:00

一宮市 真清田神社境内・
宮前三八市広場・本町商店街 他

雨天決行

第22回
杜の宮市は

第22回杜の宮市

2024年5月4日(土)に開催します

杜の宮市は2001年にスタート

徐々に広がって今では真清田神社から

本町商店街周辺まで

1キロ以上ある会場に

全国から380ほどのブースが集まり

3万人を超える来場者の

皆様をお迎えしています

杜の宮市の多様なコンテンツが

今年もまたまるくつながる

【主催】杜の宮市準備委員会 愛知県一宮市本町4-12-7 TEL:070-5641-1188 FAX:0586-72-8885 E-mail:info@miyaichi.net

【共催】一宮市本町商店街

【後援】愛知県、一般社団法人愛知県観光協会、一宮市、一宮市観光協会、一宮市教育委員会、一宮市社会福祉協議会、一宮商工会議所 真清田神社

【協力】薮正幼稚園、株式会社アイシーシー、株式会社アントロフ、FMいちのみや株式会社、NPO法人志民連いちのみや

【イラスト】上村 奈央 【デザイン】株式会社デザインと写真 【HP】株式会社アントロフ

最新情報更新中!



杜の宮市



<https://miyaichi.net>

morimorimorimori

杜の宮市の多様なコンテンツをお楽しみに!

✂️ 138のモノづくり 真清田神社境内エリア

全国から集うアーティストが真清田神社の境内で自慢のアートやクラフト作品を自ら展示販売

🛍️ 素材やマーケット 宮前エリア

創作意欲をかきたてるアート・クラフト、作品づくりの素材や材料、パーツがいろいろ

🌸 ヒロガルソーシャル 本町1丁目エリア

地域貢献活動・市民活動・社会活動のあれこれを面白く広報、団体やグループ、お店や企業も

📖 杜の学校 本町1・3・4丁目エリア

アートやクラフトの手づくりワークショップや、いろいろな体験教室など、子どもも大人も

🛒 はんじょうアート 本町4丁目エリア

アートやクラフト作品をつくり手自身が展示販売する小さなブースが盛りだくさん

🎵 なまおとライブ&休憩所

神社境内や広場、街なかにある大小さまざまなステージでアコースティックな音楽や大道芸を

🍴 もりもりフードコート

ここでしか味わえないオリジナルな食べ物、飲み物、お弁当にお土産もいっぱい!

🍴 池前横丁 真清田神社境内エリア

境内の一番奥に食べ物横丁が出現

🍴 宮前マーケット 宮前三八市広場エリア

大きな休憩所の周りに出来たての食べ物!

🏠 けんしょうランド 本町1丁目エリア

個性豊かなフードブースやキッチンカーが大集合!

🍪 おかしや参道 本町2丁目エリア

ケーキやクッキー、饅頭に焼き菓子、和洋さまざまなスイーツやパン

☕ 葵にぎわい広場 本町2丁目エリア

オリナス宮東の公園にキッチンカーやフードブースが勢ぞろい!

🍡 モチカエリア 本町2・宮前エリア

お弁当やパン、お土産が並びます。お持ち帰りのほか休憩所でもどうぞ



2024年も、盛り沢山の内容でお待ちします!



お知らせ!

✓ ワンコインアートで、作家の作品をゲット!

1回 500円

どの作家のどんな作品が当たるかは、クジを引いてのお楽しみ!

✓ 鯉のぼりフェスティバル

たくさんの鯉のぼりがアーケードに泳いでいます
開催: 4月~5月 主催: 一宮市本町商店街

大募集!

✓ ボランティアスタッフ

開催当日の設営や運営、事務作業や事前の準備など

詳しくはWEBで!



✓ 協賛広告

宮市ファンに熱いメッセージや広告を!

パンフレット(1万部)&WEBサイトに掲載!

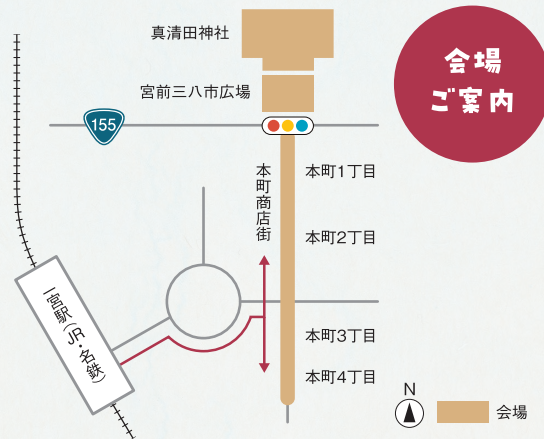
詳しくはWEBで!



ツナガルミヤイチ

同日に開催する近くのイベントをパンフレットに掲載して紹介します

パンフレット(1万部)&WEBサイトに掲載! ご希望はHPかメールにて



まちの宮市

ほぼ毎月「38サンデー」
(3か8が末尾につく日曜日)に開催予定

[2024]6.23/7.28/8.18/9.8/10.13/11.3/12.8
[2025]2.23/3.23



<https://miyaichi.net>
最新情報更新中!