

“ゼロ密のまつり”を目指すクラフトフェア

まちの宮市

会場は広く、
ブース配置は緩やか、
来場(参加)を登録・限定して
NO密に!



日時 / ほぼ毎月「38サンデー」(3か8が末尾につく日曜) **11時～16時** (夜まで宮市は19時まで)

2021年度 日程

・4月18日 ・5月23日 ・6月13日 ・7月17日(土)・18日(日)セタスペシャル2days
・8月8日 ・10月3日 ・11月28日 ・1月23日 ・2月13日 ・3月13日

会場 / 愛知県一宮市 真清田神社楼門南から本町商店街、銀座通商店街ほか (JR尾張一宮駅・名鉄一宮駅東口からすぐ)

**NO
密閉**

会場はすべて屋外
アウトドアの開放空間で
「まちなかピクニック」

**NO
密集**

面積約8,300㎡の会場に
来場(参加)は限定3,800人
「のんびりウォカブル」

**NO
密接**

全長約1,380mの会場に
ディスタンスある出展138ブース
「ゆったりマルシェ」

A 宮前エリア
area

138のモノづくり

全国のアート・クラフト作家が自ら展示販売



B 本町通1丁目エリア
area

138のモノづくり

全国のアート・クラフト作家が自ら展示販売

素材やマーケット

アート・クラフト作品作りの素材が集結

ヒロガルソーシャル

団体や企業の地域貢献活動のあれこれ広報



C 本町通2丁目エリア
area

おかし横丁

和洋さまざまなスイーツやパン

モチカエリア

飲食物やお土産のお持ち帰りエリア



D 本町通3丁目エリア
area

杜の学校

アート・クラフトの体験ワークショップ

夜まで宮市

19時まで営業のフードカフェブース



E 本町通4丁目エリア
area

杜の学校

アート・クラフトの体験ワークショップ

はんじょうアート

アート・クラフト手作り作家の小さめブース



F 葵公園エリア
area

もりもりフードコート

ここだけのオリジナルな飲食物にお土産も



G 銀座通エリア
area

ヒロガルソーシャル

団体や企業の地域貢献活動のあれこれ広報



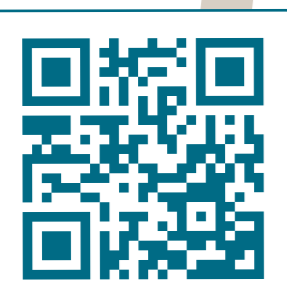
GO TO!
まちなかピクニック

会場内の無料休憩所へ、
チェアやシート、テーブルを
持ち込んでください!
(火器は使えません)

- 🚻 [トイレ] お店などのトイレは借用しないでください
- 🎵 [ステージ] 完全アコースティックなストリートライブ
- 🍴 [フード] ここでしか味わえない食べ物や飲み物、お土産も

JR
名鉄
一宮駅

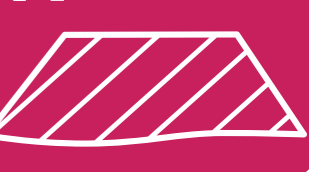
タクシー
乗り場



詳しい内容は裏面をご覧ください

詳細は「杜の宮市」ホームページをご覧ください

ピクニック
エリア
休憩所



デザイン:わたなべデザイン製作所