

# 杜の宮市

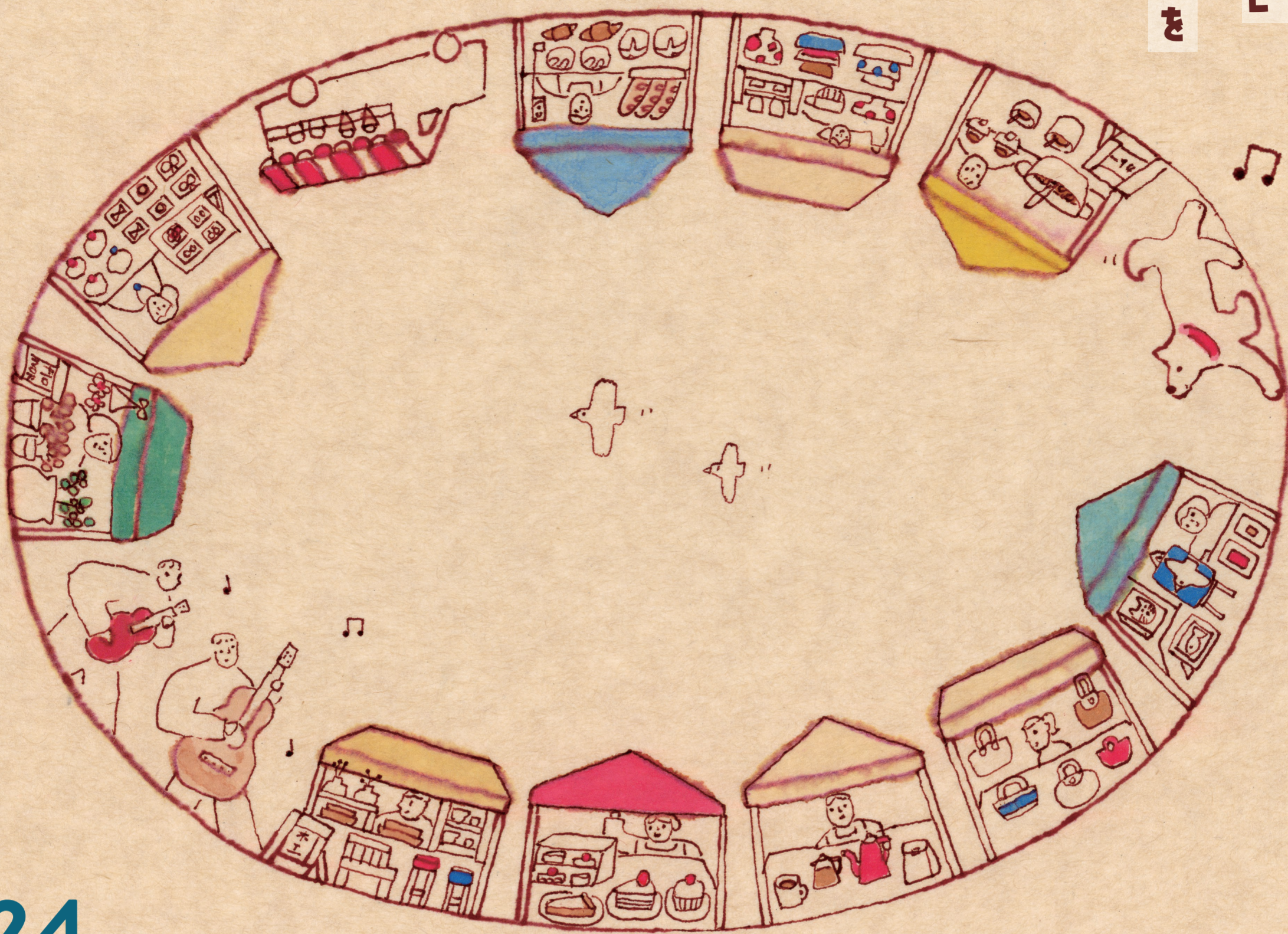


22nd mori no miyaichi

杜の宮市から

多様な可能性と文化を

「つながりひろがる」



2024  
5.4 sat  
10:00 - 16:00  
雨天決行

一宮市 真清田神社境内・宮前三八市広場・本町商店街 他

第22回  
杜の宮市は

第22回杜の宮市  
2024年5月4日(土)に開催します  
杜の宮市は2000年にスタート  
徐々に広がって今では真清田神社から  
本町商店街周辺まで  
1キロ以上ある会場に  
全国から380ほどのブースが集まり  
3万人を超える来場者の  
皆様をお迎えしています  
杜の宮市の多様なコンテンツが  
今年もまたまるくつながる

morimorimori

## 杜の宮市の多様なコンテンツをお楽しみに!

**138のモノづくり** 真清田神社境内エリア  
全国から集うアーティストが真清田神社の境内で  
自慢のアートやクラフト作品を自ら展示販売

**素材やマーケット** 宮前エリア  
創作意欲をかきたてるアート・クラフト、  
作品づくりの素材や材料、パーツがいろいろ

**ヒロガルソーシャル** 本町1丁目エリア  
地域貢献活動・市民活動・社会活動のあれこれを  
面白く広報、団体やグループ、お店や企業も

**杜の学校** 本町1・3・4丁目エリア  
アートやクラフトの手づくりワークショップや、  
いろいろな体験教室など、子どもも大人も

**はんじょうアート** 本町4丁目エリア  
アートやクラフト作品をつくり手自身が展示販売する  
小さめのブースが盛りだくさん

**なまおとライブ&休憩所**  
神社境内や広場、街なかにある大小さまざまなステージで  
アコースティックな音楽や大道芸を

**もりもりフードコート**  
ここでしか味わえないオリジナルな食べ物、飲み物、お弁当にお土産もいっぱい!

**池前横丁** 真清田神社境内エリア  
境内の一番奥に食べ物横丁が出現

**宮前マーケット** 宮前三八市広場エリア  
大きな休憩所の周りに出来たての食べ物がいっぱい

**けんしょうランド** 本町1丁目エリア  
個性豊かなフードブースやキッチンカーが大集合!

**おかしや巻道** 本町2丁目エリア  
ケーキやクッキー、饅頭に焼き菓子、和洋さまざまなスイーツやパン

**葵にぎわい広場** 本町2丁目エリア  
オリスー宮東の公園にキッチンカーやフードブースが勢ぞろい!

**モチカエリア** 本町2・宮前エリア  
お弁当やパン、お土産が並びます。お持ち帰りのほか休憩所でもどうぞ

### お知らせ!

✓ワンコインアートで、  
作家の作品をゲット!

1回  
500円

どの作家のどんな作品が当たるかは、  
クジを引いてのお楽しみ!

✓鯉のぼり  
フェスティバル

たくさんの鯉のぼりがアーケードに泳いでいます  
開催:4月~5月 主催:一宮市本町商店街

### 大募集!

✓ボランティア  
スタッフ

開催当日の設営や運営、  
事務作業や事前の準備など



詳しくはWEBで!

✓協賛広告

宮市ファンに熱いメッセージや広告を!

詳しくはWEBで!

パンフレット(1万部)&WEBサイトに掲載!



### ツナガルミヤイチ

同日に開催する近くのイベントを  
パンフレットに掲載して紹介します

ご希望はHPかメールにて

パンフレット(1万部)&WEBサイトに掲載!



まちな宮市