

### ボラソニアもスタツも大募集!!

一宮で、ソーシャルな活動はしませんか?

**com-cafe三八屋**  
<http://38ya.org>  
 オリジナル珈琲から  
 イブ・イベントまで、コ  
 ミュニケーションの場  
 としてお手強い。一宮市  
 ターで、サスタツと  
 1-2/3階にある同セン  
<http://138cc.org>

**まちづくりに参加したい**  
 社の宮市や様々な活動  
 をスタツとともに企画  
 運営し、リアルなまちづ  
 くりを学びます。  
 提携会計事務所での勤  
 務や資格取得を目指し  
 つつの参加もあり。

### ちよこボラ・企画ボラ・事務ボラ募集!

**★ LOVE TANA ★**  
<http://lovetana.net>  
 大きなイベント「七夕まつり」  
 の中で小さな市民のまご  
 じり(り)七夕を一緒に手  
 作りしましょう。

**ラブタナ**  
<http://www.138dogs.net>  
 犬の形のアート作品138体  
 を駅前緑地帯に飾ろう!  
 たクラフトペーパーやクラフ  
 ト。安全安心な手づくり  
 ショップも!

**地元のチヨコ**  
<http://138beer.org>  
 地・オリジナルにこだわ  
 るクラフトビール作り  
 10月開催!

### 「社の宮市」QUESTIONNAIRE

「社の宮市」にご来場いただき誠にありがとうございます。今後の様々な展開のために、アンケートをお願いいたします。右のQRコードからお願ひします。

社の宮市ホームページ(<https://www.miyaichi.net/>)から可能です。新着情報 のトップに「社の宮市アンケート」のページがございます。皆さんのご意見をお待ちしております。よろしくお願ひします。

### 今日のちよこボラソニアも大募集!

老若男女問わず軽作業、19時まで2時間以上。お申し込みは本部案内所まで。

9月にスタートする次回「社の宮市」の企画や準備を手伝って下さい。一緒に「社の宮市」を作りましょう。

次回「社の宮市」のチラシやボスターのモチーフを推薦してください。

**イラスト・デザインも!!**

各募集の詳細はHPをご覧ください

**企画・運営も!!**

誰でもできます

イラスト

デザイン

イラスト

デザイン

社の宮市 <https://miyaichi.net>



「つながりひろがる」  
 多様な可能性と文化を  
 社の宮市から



2024 5.4 sat 10:00 - 16:00 一宮市 真清田神社境内・宮前三八市広場・本町商店街 他



●喫煙は指定の喫煙所で!  
●会場にゴミ箱はありません。飲食の容器などは買ったお店へ!

area //////////////

### A 真清田神社境内 エリア

美しい緑の中にアートやフードが並ぶ、  
最もブースが多く賑やかなエリアです。

area //////////////

### B 宮前三八市広場 エリア

大きな休憩所のある広場に、個性豊かな  
フードがズラリ! 素材のマーケットも。

area //////////////

### C 本町通1丁目 エリア

開放的な空間にいろいろな団体が出展。  
けんしょうランドもあり!

area //////////////

### D 本町通2丁目 エリア

お菓子やお土産の品が並びます。  
のんびり休憩もどうぞ。

area //////////////

### E 本町通3・4丁目 エリア

体験系ブースや小さめのはんじょう  
ブースが並ぶ、活気にあふれたエリア  
です。

オリナス企画 P.8

郷土記録写真家・佐藤正晴氏の写真を  
メインに展示。過去のパンフレット、手ぬぐい、  
Tシャツやバッジなどを展示します

まちな宮市 P.11

すべて手作り、100ブースほどのテーマ型  
小さな「杜の宮市」。ほぼ毎月「38サンデー」  
(3か8が末尾につく日曜)に開催



**案内所・本部**  
困ったことやおたずねは、各エリアの案内所へどうぞ。  
※本部は楼門北の案内所です。

**休憩所**  
神社境内から本町商店街の各エリアに  
無料休憩所を設置しています。

**トイレ**  
お店などのトイレは借用しないでください  
お手洗いはキレイにお使いください。

**授乳所**  
授乳やおむつ交換のスペースとしてご利用いただけます。  
ゴミ箱はありません。ゴミはお持ち帰りください。

**本町商店街**

**特別企画 100円商店街開催!**  
1枚100円で販売するお買い物券を買って  
商店街でおトクにお買い物!  
参加店一覧

**5月4日(日)限り**  
開催時間 11:00~ 販売場所: 本町通三丁目商店街

**4月9日(火)~  
5月6日(月) 鯉のぼり  
フェスティバル**  
主催: 一宮市本町商店街

morimori contents  
もりもり コンテンツ

杜の宮市は楽しいコンテンツが盛りたくさん、一日では堪能しきれない魅力がたっぷり!

- 138のモノづくり** 真清田神社境内エリア  
全国から集うアーティストが真清田神社の境内で  
自慢のアートやクラフト作品を自ら展示販売
- 素材やマーケット** 宮前エリア  
創作意欲をかきたてるアート・クラフト、  
作品づくりの素材や材料、パーツがいろいろ
- ヒロガルソーシャル** 本町1丁目エリア  
地域貢献活動・市民活動・社会活動のあれこれを  
面白く広報、団体やグループ、お店や企業も
- 杜の学校** 本町1・3・4丁目エリア  
アートやクラフトの手づくりワークショップや、  
いろいろな体験教室など、子どもも大人も
- はんじょうアート** 本町4丁目エリア  
アートやクラフト作品を、つくり手自身が展示販売する  
小さめのブースが盛りたくさん
- なまおとライブ&休憩所**  
神社境内や広場、街なかにある大小さまざまなステージで  
アコースティックな音楽や大道芸を

morimori food court  
もりもり フードコート

ここでしか味わえないオリジナルな食べ物、飲み物、お弁当にお土産もいっぱい!

- 池前横丁** 真清田神社境内エリア  
境内の一番奥に食べ物横丁が出現
- けんしょうランド** 本町1丁目エリア  
個性豊かなキッチンカーが大集合!
- 宮前マーケット** 宮前三八市広場エリア  
大きな休憩所の周りに出来たての食べ物!
- おかしや参道** 本町2丁目エリア  
ケーキやクッキー、饅頭に焼き菓子、和洋さまざまなスイーツやパン
- 葵にぎわい広場** 本町2丁目エリア  
オリナス一宮東の公園にキッチンカーブースが勢ぞろい!
- モチカエリア** 本町2・宮前エリア  
お弁当やパン、お土産が並びます。お持ち帰りのほか休憩所でもどうぞ



真清田神社 本殿

服織神社

池前ステージ



案内所



休憩所

池前橋丁

楼門東ミニステージ



休憩所

¥  
ワンコインアート  
1回 500円  
くじを引いて、アーティストの作品をGet!  
本町通4丁目でもやっています。



本部案内所



真清田神社 楼門

※神社敷地外

A area  
真清田神社境内  
エリア

なまおとライブ 楼門東ミニステージ

11:00	kiiti	一宮を中心に篠笛の演奏活動をしています
11:40	suie	歌とギターによる洋・邦楽のカバー
13:00	LOTUS	ギター&ショルキーの夫婦ユニット
13:40	とぎにきく	オリジナルの歌とギター、ベースのデュオ
14:20	橋本博生	オリジナル&カバーをアコギ弾き語りします
15:00	村上宏治	モンゴルの馬頭琴の演奏とホームーの歌唱

なまおとライブ 池前ステージ

11:00	ありさ。	歌手になるのが夢。笑顔で歌います。
11:50	僕の部屋から	これは私のライフ(命と生活)ワークです!
12:40	恒川恵美	たゆたう歌声が織りなす音世界
13:30	碧みき	地元を中心に歌っています
15:10	KAZUKI OHASHI	1人で全パートを担当して活動しています。

138のモノづくり アートクラフトマーケット

1	nao kamimura	オリジナルイラストの原画やグッズなど	50	樟子	大人服 ボトムス ハンドメイド
2	emirp	ガラスアクセサリー、生活雑貨	51	ウノ デイサク	真鍮とシルバーの装飾品
3	洋ふく屋めがね	洋服	52	てぼか硝子玉やうさく室	硝子玉、スチームバンク小物
4	Canaria Wood Works	生木の器、カトラリー、花器等の展示販売	53	かねこや。boo。や。	焼き物の器、人形、小物、書画、布製品。
5	herkka	ウールのノッティング(結び織)クッション	54	とんぼ屋	手作り竹とんぼ
6	喜田小夜子	日本画画材を使っでのイラストや似顔絵	55	.hitohira.	レザーアクセサリー
7	ITOMA STORE	FRP作品(ランプ、カトラリー、家具等)	56	yokogao	自然のドライフラワーで制作した作品
8	Dry Bouquets MY	ドライフラワーアレンジメント	57	染工房こざわ	自由な発想で染めたミニこいのぼりの販売
9	nachi	ちょっぴり似顔絵	58	カケノマ	kidsTシャツ、こども雑貨
10	raindrops	cuteでpopながま口雑貨	59	sawacca	水引アクセサリー
11	空想遊牧民 仔山羊	真鍮や銀の手仕事装身具と道具	60	La recolte	子ども服と大人服
12	little voice	リボン&レザーアクセサリー	61	草木染物店 リボラ	草木染のストールや小物をつくっています
13	kiki-roman	家で、街で、緑の中で、軽やかに纏う衣服。	62	Laugh and kusu	カラフル刺繍ブローチ中心の服飾小物
14	Kaki Kaki	赤ちゃんから使えるカスタムクレヨン販売	63	アトリエつみぎ屋	天然木の生活小物とアクセサリー
15	oldew	ビーズ刺繍アクセサリー	64	たみへりバッグ マダムミチコ	たみへりバッグと2wayタックスカート
16	o/t	陶器の小物やアクセサリー	65	スタンドグラス mijinn.co	スタンドグラスの雑貨・アクセサリー
17	スリーブスロープのアトリエ	帽子、ヘアバンドの展示販売	66	クワハラシホコ	イラスト、オリジナルグッズ、似顔絵
18	Cuoio47146	手縫いのレザークラフト。	67	Yomo Zakka moco	羊毛雑貨
19	竹と漆の釣り竿屋さん	生漆で仕上げた竹素材の釣り竿等	68	すーま	陶器のミニカー
20	うりうりおっさん工房	少しおもしろいものづくりをしています	69	little Acorn	リネンのお洋服 ベビー〜ママまで
21	moi	刺繍や布で描くTシャツや雑貨	70	コケボッチ	オリジナルこけし販売&絵付けWS
22	トコナリガラス	ガラス×金属アクセサリー、インテリア小物	71	natural woody	アクセサリー・雑貨等
23	ユリ	ドライフラワー	72	ガロチャ	革のパッチワークで作る靴や小物
24	catalpa	描くように紡ぐ彫金アクセサリー	73	屑鉄工房	鉄工細工とボルトマン
25	+Green	『こんなあったらいいな。』を作っています	74	SoRa	木工、紙、リメイク雑貨
26	pieni	昭和の型板ガラスで作品を作っています	75	*La pomme*	手編みの麻ひもバッグ
27	suzuko	カラフル元気な布小物	76	la nature	ドライフラワー 花雑貨
28	カテイトエ・やさしい人物画	水彩とボールペンで描くやさしい全身人物画	77	Cactus.	帆布とレザーを組み合わせた靴
29	正(ファイブ)クロック 仁	古道具や思い出の品を時計に蘇らせた作品	78	一宮の洋服屋ysora	洋服屋が作るオリジナルアイテム
30	にしむら☆めい	てづくり陶器・植木鉢など	79	一本彫りコーヒーカップ 朝りもん屋良岳	木で一本彫りコーヒーカップを作っています
31	WELD SUPPLY CO.	オリジナルのバッグ、食器、木アアイテム	80	mameito	手刺繍ブローチなどのアクセサリー
32	momiji	クリクリ羊毛をつかった座布団、小物			
33	kmary	天然繊維生地洗えるぬいぐるみ			
34	工房KAGO岐阜	山葡萄や胡桃等の自然素材を使った籠と小物			
35	ねこのしっぽ	オンリーワンデザインアイテムショップ			
36	acorire	ドライフラワーリース、スワッグ、花雑貨			
37	SAMO serendipity	美濃和紙糸をメインに編んだ帽子			
38	Fu_suk.	革小物			
39	薬屋(WARAYA)	手づくり腕時計・懐中時計・快頭ずきん			
40	[515]大森悦生[工房]	手作りの陶磁器			
41	Natural Glass	ガラスアクセサリーとガラス雑貨			
42	nocogou ノコゴウ	テキスタイル・布製品			
43	手作り製作所 シー・エトワール	樹脂で作った三角や琉球ガラスアクセサリー			
44	chienoir (チエノワール)	子供服、帽子、手刺繍ポーチ、ブローチなど			
45	KAZU工房	ウッドターニングを中心とした木工芸品			
46	petit pas	布小物とバッグ			
47	nicca	高島帆布靴			
48	松岡ユキ	陶器のオブジェと食器			
49	HachitoRi	植物モチーフのけしごむはんこ			

次のページへ続く →



area map ▶



138のモノづくり アートクラフトマーケット

81	giorno羊毛	羊毛フェルトで、ワンコの人形を作ってます
82	星空*chaton	ガラス・木・布で作った雑貨
83	太陽の花	服、帽子、バッグ等の布雑貨
84	mignon	リネンの大人服と小物
85	なつ椿	てづくり陶器
86	Hitosumi	ステンドグラスのブローチやインテリア雑貨
87	晴三	版画・てぬぐいを作っています
88	Folkie Works	いつも手にしたくなる帆布のバッグ
89	scarab	彫金アクセサリ
90	NADO.	おじさんのTシャツ
91	skip	リネン大人服 布小物
92	nonojiko	動植物モチーフの陶磁器アクセサリ
93	木玉毛織	ガラ紡製品年に一度の出張大SALE
94	samio	有松絞りと草木染めの生活雑貨
95	工房 福 銀屋	手断ち手縫いによる革細工と版を押した服
96	森の雑貨屋さんPOKKE	木の実や植物を使ったアクセサリと雑貨
97	glassworks tre	キルンワークによるガラスの器など
98	tytymade	手編みの麦わら帽子
99	アヤシイモノ	オリジナルイラストのポストカード、小物
100	JAMBO	陶器
101	豆葉亭	季節の生花とドライフラワーインテリア
102	Thico Dorothy.	本物の木と葉脈のアクセサリ
103	カワムラ・カワムラソウイング	着物地で作る手縫い服と木彫アクセサリ
104	Lily ULU	オリジナルデザインのアクセサリと絵蠟燭
105	木楽工房 Nobu	木工品
106	アトリエ白木蓮	優しいお花とカワイイ動物のアクセサリ
107	袴カオリ	骨董市で出会った旗や幕など古布で作った服
108	文福工房	陶磁器と金属の器、オブジェ、装身具
109	Lien-nono	ビーズ刺繍アクセサリ
110	メタルアートファクトリー	アイアンキッチンウェア
111	s.m.w	キャンプギア、植物関連の道具、雑貨
112	mmehana	ブライス・リカちゃん人形の服・小物の販売
113	マツバ工房	真鍮雑貨
114	loose	ドライフラワー、プリザーブドフラワー
115	ゴトウユカリ	一点物の陶の装身具
116	mayuna	オープン陶土・陶器のアクセサリ
117	nonno glass	耐熱ガラスのアクセサリ
118	ricca rocca	コットンやリネンを使った洋服
119	スプーン櫃(かや)	見て楽しい、使って嬉しい木のカトラリー。
120	L'ALLURE	アンティークレースのアクセサリ
121	山百	花一輪を楽しむ器の提案、花一輪で心豊かに
122	ポンドガール	紙バンドで作ったカラフルバッグ
123	pipilottie	おとな服・子ども服・ターバン・バックなど
124	Morning	絞り染めによるTシャツ・トートバッグなどの
125	hico	シルバー、真鍮素材のアクセサリ
126	mimi	ヘアバンド・巾着 etc.

127	Tass flower	ドライフラワーを使用した花束、スワッグ等
128	A.Art Gallery	すべて手描きのアート&アクセサリ
129	ARU.	帆布かばん
130	SLOWDAYS	ステンドグラスでブローチやピアスなど
131	needle works monchi	羊毛フェルト作品の展示販売
132	tool	大人服、巾着バッグ
133	galleggiare	植物モチーフの糸編みアクセサリ
134	NPO法人グリーンウッドワーク協会竹部会	竹細工製品及び竹皮の販売
135	HAPPY MARON	ハンドメイド・リメイク作品を販売します。
136	工房すこっぷ * moeri	手作りの陶人形とアクセサリです。
137	京小鍛冶祥啓	昔ながらの手法による手作りの鋼の包丁など
138	toooa+	ドライフラワーにLEDライトが付いた作品

池前横丁 真清田神社境内 morimori food court

139	一宮ブルワリー&三八屋	一宮初のクラフトビールとetc.
140	鮎屋本舗	鮎細工
141	cafeFROG	里芋の唐揚げ 新バージョン、ドリンク
142	情熱弁当	オーガニックな味噌おでんとお惣菜、おやつ
143	AkitaHam.	焼きソーセージ・ビール・ワイン
144	モーニング グローリー	タイ人シェフが作る本格タイ料理
145	アジア食のミョウケンドウ	ウイグルのラム肉串、豆腐麺の涼めん、等々
146	KATEkate	あなたのからだに心へ ごきげんナッツ
147	天然酵母石窯パン cavasiba	天然酵母パン ザクザクスコーン など
148	KYOWA COFFEE	炭焼珈琲中心ドリップやコーヒーの物販販売
149	とりごや	五平餅
150	摘み草薬膳	野草入り七味唐辛子と変わり種キムチの販売

素材やマーケット

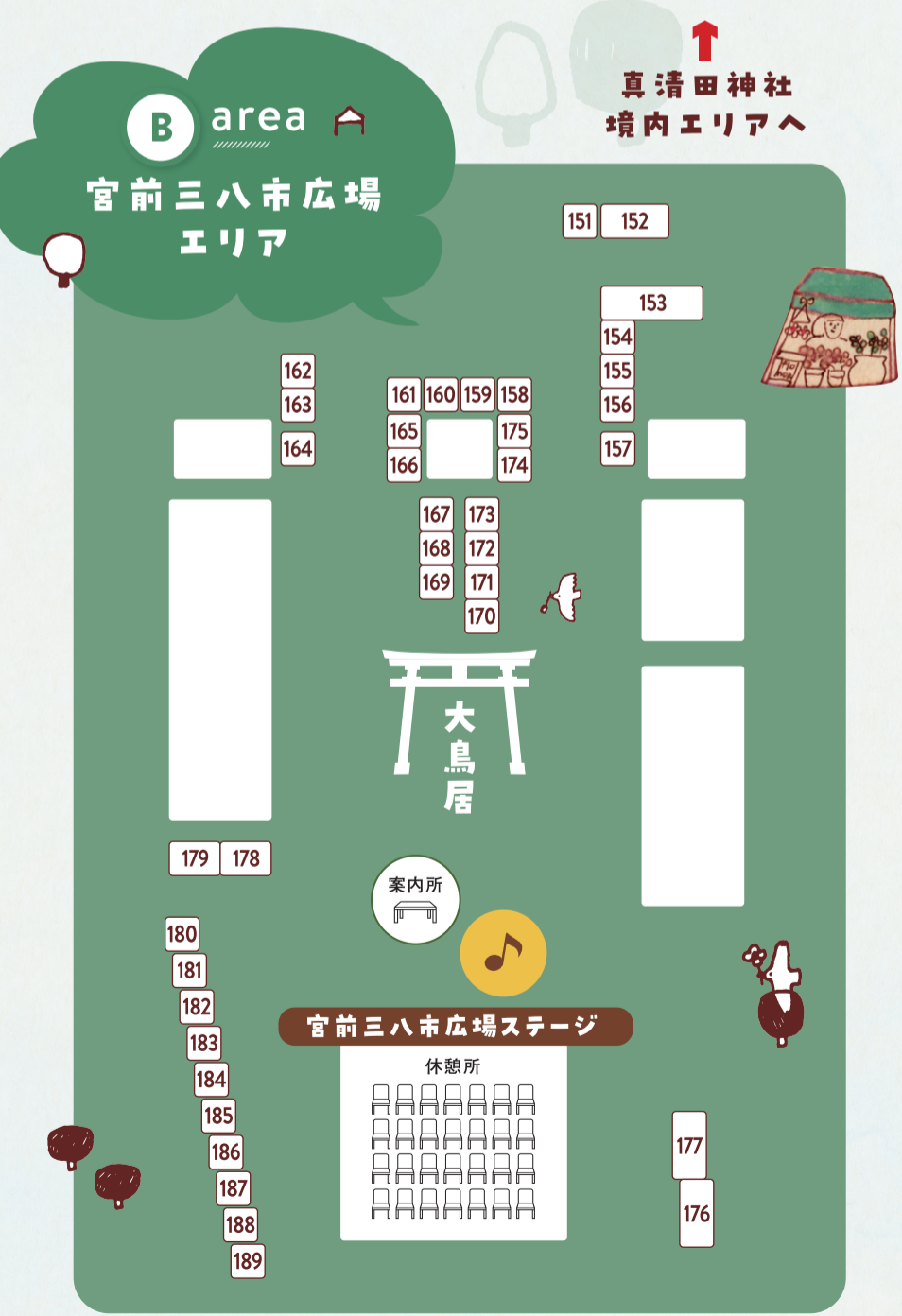
151	ぷりゅむ工房	ビーズ・アクセサリ・資材・布・ボタン
152	マークポイント	岡山デニムや輸入生地販売
153	ハウスカスタア	タグやリボン、ワッペンなど手芸用品の販売
154	古道具holo	古道具素材チロリアンテープ等古い手芸素材
155	ecocraft	自然素材のみで制作をしたオリジナル作品
156	インド刺繍リボンLino ribbon	インドから直輸入した刺繍リボンの販売
157	j-pink	天然石や様々なパーツ、引き揃え糸等
158	White Pine	手紡ぎ糸、手染め糸
159	pono-nagoya	アクセサリパーツ、資材のお店
160	手布手布	生地 毛糸 アクセサリーパーツ レース
161	アンティークドボタンキコ	フランスアンティークパーツ、生地、ビーズ
162	Re-TAIL	尾州産地の布や糸
163	柳澤さんの織ネーム	織ネーム 織テープの販売
164	Rurikoyarn	引き揃え糸、染糸

モチカエリア morimori food court

165	いなり寿司 アワイ	創作いなり寿司、酢飯のおにぎり
166	Dvege	旬の野菜
167	季節のジャム sweet-jam	地元の野菜やくだものでつくる季節のジャム
168	Maru Sand	いろいろなパンで作ったサンドイッチの販売
169	尾張一宮香物 三井宮蔵	お漬物・尾張一宮の味をお届けします
170	たや農園	トマト(収穫出来た場合はその他青果)
171	めぐみ館本舗	てづくりげんこつ 鮎
172	ロハスタイルキッチン	食彩ベジカラBOX弁当、だし巻き卵サンド
173	竹内香蜂	知多半島産の非加熱・無添加・天然はちみつ
174	鯖太郎	焼き鯖寿司 鯖寿司 味噌焼き鯖寿司
175	いそばん	自家製酵母&薪窯ばん

宮前マーケット morimori food court

176	石窯PIZZA屋台boccheno	石窯ピザ・ドリンク
177	asombroso名古屋	北海道産フライドポテト、ドリンク
178	グルテンフリー食堂 おみやはん	グルテンフリーの麻婆、カレー、焼ドーナツ
179	78BURGER	自家製ハンバーガー
180	尾張一宮 お茶の福壽園	自家製抹茶と抹茶ハイボール&お茶和菓子
181	meals ready enjoy	南インド料理とチャイ
182	TABICAFFE	ラーメン(中華そば)
183	フランス料理 ビストロ プティル	オリジナル ラム料理
184	ドラムスアンドロゴス	スモークタン串焼き 八丁味噌どて煮
185	すし・割烹 楽山	松前寿司・穴子寿司・日本酒ハイボールなど
186	たねとり農家 音ノ木農縁	畑ヤキソバ/米粉/玄米麺/玄米珈琲
187	粉のアトリエ コナリエ	天然酵母パンと焼菓子とベジバーガー
188	MediCafe HERB&SPICE	ハーブとスパイスのととのうごはんやおやつ
189	Coffee Meter	焼き菓子、コーヒー



なまおとライブ 宮前三八市広場ステージ

11:00	Alley Cats Big Band	大編成によるビッグバンドジャズです
12:00	ステキナトリオ	世界的に珍しいツインバイオリンのユニット
13:00	一宮水鼓保存会	市内外で活動2024年度50年を迎えます
13:50	138Brasil	愛知県内でブラジル音楽を演奏しています。
15:00	尾州ジャズオーケストラ	尾州産地公式応援団のビッグバンド





### 社の学校

190	ART&LIFE自然学校	アルミ板と自然木でカレースプーン作る
191	鍛金・七宝工房keikukka	鍛金体験! 金属でクラフト作り
192	ゼンタングル H&S.TOKAI	手描きアートゼンタングル ワークショップ
193	honohono	うーたーぶにぶに
194	ポタニカルアロマストーン	花と香りを身近に楽しむアロマストーン作り
195	*Cheer*	糸かけ曼荼羅ワークショップ
196	Atelier.kianem	彫金体験workshop
197	クリニカルアート体験	五感で楽しむアート体験
198		
199	Harenohi	シャカシャカキーホルダー
200	noco noco きのこと	スイーツデコレーション
201	シャインカービングWS	スタンドグラスのような輝きのクラフト作り
202	Akala	グラスサンドアートWS

### ヒロガルソーシャル

203	shop Humming	手織り・アート雑貨販売、機織り体験
204	一宮市民活動団 smileclub	ワークショップスウィーズ&スライムデコ
205	ヒッポファミリークラブ一宮	多言語で遊ぼう、名前を書こう!
206	つながる! 広がる! 古代文字カタカムナの和	古代文字カタカムナ紹介&アート作品等販売
207	アイチョイス(一宮生活協同組合)	生協の宅配のご案内
208	市民活動支援センター(もういっしょ)	センター登録団体の広報をシェアして展開
209	138ひつじプロジェクト	ひつじカレー販売、イタセンバラアンケート
210	国連難民支援キャンペーン	難民支援の広報・募金活動
211	住まいと暮らしのお困り事相談窓口	住まいと暮らしの相談窓口になります。
212	生活協同組合コープあいち	安全・安心な食品を玄関先までお届けします
213	FMいちのみや	FMいちのみや公開生放送 in 社の宮市
214	hauska paikka	羊毛を使ったWSとひつじのふれあい

### けんしょうランド

morimori food court

215	ブックススタンドYori	本と珈琲とオープンサンド
216	SOWA CURRY	創作インドカレー
217	喫茶オハツ	ドーナツ、タコス、タコライス
218	大磁屋製麺所	熟成ソース焼そば
219	47市	おにぎり~全国のグルメを具に込めます~
220	このまち食堂	豊川いなり寿司、ごさかいホルモン唐揚げ
221	BigBunsBurger	Made in Japan ハンバーガー
222	LIT	あんかけパスタのお店 LIT
223	COWCOW GRILL	ステーキ、ステーキボウル、ソーセージ
224		

### なまおとライブ けんしょうランドミニステージ

11:00	鍵盤ハーモニカオーケストラ*ソラノオトNAGOYA	鍵盤ハーモニカの魅力を皆様へお届けします
11:40	スペシャルコラボ「三ヶ相宣伝社+華礼」	ちんどんやが会場内練り歩き賑やかします。
13:00	ジャズサククス五重奏	ジャズ奏者によるサククス五重奏です
13:40	オールドファッションズ	管楽器アンサンブルで様々な曲を演奏
15:00	AMI(アミ)	オカリナ歌のみっちゃんギターのあっちゃん

### おかしや参道

morimori food court

225	coeri	キッシュ・お菓子
226	焼き菓子minnano	米粉の植物性焼き菓子、パン
227	たまご屋さんのシフォンケーキ	シフォンケーキ、ぶりん、焼き菓子、卵販売
228	ばん屋よっ葉	天然酵母パン、酵母菓子
229	Sugirl	焼き菓子(可愛いクッキー等)販売
230	萬望工房	季節の和菓子と琥珀糖
231	cheese.cake.monster	チーズケーキの販売
232	小さなお菓子屋~miel~	フランス菓子
233	木にドーナツが生ったら、	玄米粉スチームドーナツ
234	ハレとケ珈琲	カヌレ
235	焼き菓子雨音	焼き菓子
236	パティスリーマージュ	マカロン専門店
237	caccaさんのキッシュ	キッシュとバターサンド
238	キュームタルト	タルトと焼き菓子
239	いきものクッキー専門店 kurimaro	いきものクッキー
240	和菓子処 岐阜金蝶堂	季節の和菓子全般
241	correct	タルト、焼き菓子、マカロン
242	やすちゃんのおやつ屋	クッキー専門店&ペットの無添加おやつ
243	MEGUMIK-メグミク-	オーガニックナッツ
244	White chiffon	素材にとことんこだわる白いシフォン。
245	焼き菓子TASO	ケーキ、クッキー、焼き菓子
246	HUGEL	焼き菓子・タルト
247	LOOP&LOOP	焼き菓子販売
248	いちご大福のまひすや	彩り豊かなフルーツあんのいちご大福
249	ぶりんやNotari	プリン各種
250	carre'	焼き菓子
251	くろりテーブル	チーズケーキと焼き菓子
252	百時	古民家カフェとチーズケーキ
253	焼き菓子mugi	焼き菓子
254	雑貨のようなお菓子petit maron	生ドーナツ、焼き菓子等
255	TRIP TIP BAGEL	ベーグル専門店
256	SantaBiscuit	焼き菓子
257	手焼き おかきや	伝統製法で、香ばしさが際立つおかき
258	スパイスとお菓子 すきすき	スパイスを使った焼き菓子のお店です。
259	カジツアイス	国産果実を使用したジャムやはちみつ漬け
260	Menu	とろっバスクチーズケーキ、スパイスケーキ
261	人々	焼き菓子
262	きづくりお菓子auntie's	地産地消の焼き立てお菓子
263	coco.Anzu	果物や米粉など使用の自然派アロマ焼き菓子
264	聖雀	鬼まんじゅう、くず餅バー、季節の和菓子
265	ハルトコ	プリンと焼き菓子販売します!
266	itori	タルト
267	チャンサロkitchen	ワンコおやつご飯

### モチカエリア

morimori food court

268	喫茶 清風	83歳じいじが焼くシフォンケーキ!
269	海苔deお米と野菜kium	キンパ、惣菜
270	田村長源兵衛	鯖寿司、焼き鯖寿司、味噌焼鯖寿司など
271	宇治茶GANG	無農薬お茶 茶葉・ティーバッグ・パウダー
272	Leciel~やさしいおやつ~	米粉100%シフォンケーキ、焼き菓子
273	Haneul	キムチと韓国料理
274	ほしのご食堂	お弁当・おやつ

### オリナス一宮南

morimori food court

275	あめ細工の家きたきや	日本伝統文化の飴細工(実演販売)
276	日本茶専門店Poncha(ぼんちや)	日本茶、日本茶ドリンクと焼き菓子
277	パンダコーヒーロースターズ	スペシャルティコーヒー飲める! 買える!

### なまおとライブ 葵にぎわい広場ミニステージ

11:00	モノクローム	昭和歌謡、ポップスを中心にカバーします
11:40	びんびん	生活の中に音楽がコンセプト
12:20	Delta	オリジナル曲を演奏します
13:00	KANAKO	ボランティアも参加しています。一宮大好き
13:40	五十字路'sプレミアム	2017年結成の男女混成60代のバンド
14:20	すこやかクラブ	吹奏楽団で活動しているサククス仲間です
15:00	UNE	アングラ叙情歌謡制作DUO

## 宮前三八市広場エリアへ

花正●

●ファミリーマート



▲ area map

### 本町通 1丁目エリアへ

光輪●

●糸小

- 225
- 226
- 227
- 228
- 229
- 230
- 231
- 232
- 233
- 234
- 235
- 236
- 237
- 238

案内所



オリナス一宮 (旧市役所西分庁舎)

- 275
- 276
- 277

### 葵にぎわい広場ミニステージ

## 宮市メモリー 2001~2024 in オリナス一宮

フォトブース

郷土記録写真家 佐藤正晴氏の写真をメインに展示

宮市グッズブース

今までのパンフレットや手ぬぐい、Tシャツやバッジなどを展示

見に来てね!

バルーンもあるよ

### 葵にぎわい広場

morimori food court

278	GURU GURU CREW	クレープ
279	ボロ家カフェチャリ	お米の麺フォー、チャイ、自家製ドリンク等
280	フレイトレシビ	柑橘ドリンク
281	マンゲツ	素材や焼き方にこだわりのペビーカステラ
282	薪窯料理ひげどんぐり	石窯ピザ、窯焼きソーセージ、ドリンク
283	ハテナ商店	松阪牛ハンバーグ
284	sa made cafe	シュリンプ料理各種/自家製ドリンク
285	Masala Sangam	お子様もOKの オーガニックスパイス料理
286	sora 1-na cafe	米粉パンケーキ、かき氷、ハーブフランク
287	牛たこきやさりん	牛たこ焼き、たこ焼き、ジャンボフランク

## D area

### 本町通2丁目エリア



▲ area map



### 社の学校

288	エコ建築考房	木の香りや感触を存分に味わう木育体験
289	chaco	カラフルジェルフォトスタンド作り
290	笑福庵園	季節の植物をつかったワークショップ
291	coconuts	ワイヤーリングキーホルダーワークショップ
292	竹千代工房	かざぐるま作り体験
293	食品サンプル屋	本物そっくり!食品サンプル製作体験
294	東海スロート倶楽部	粘土職人体験・クレヨンを使ったバック作り
295	Flower me.	母の日特別フラワーワークショップ。
296	sakuazu	本物の食パンでお好きなトースト作れます
297	みほりの粘土工房	粘土のデコスイーツ作りワークショップ
298	Pippy	デコパージュ等のワークショップ
299	MF.Torute	模様や柄を入れてレザーアイテムを作ろう!
300	ULUCA	フラワーロスを使ったキャンドル作り
301	kiki	カプセルキーホルダーws
302	尾張もめん伝承会	織物 糸 小物 染材料 機道具等の販売
303	Work*Work	簡単べたべた貼るだけフォトフレームづくり
304	Yoshihara.style	ウッドバーニングのワークショップ
305	フォレスト工房	木工で作る本格的な連発ゴム銃
306	にこにこプロジェクト	フェイスペイント
307	Enishi Candle	キャンドル&ワークショップ
308	BERRY MINIBELL	オリジナルが作れるワークショップ
309	N&F工房	ネームプレート作りやウッドバーニング体験
310	食品さんぶる畑島教室	食品サンプルワークショップ

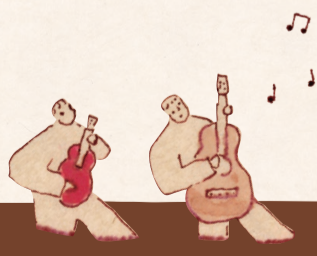
### はんじょうアート

311	ユキコ	レザークラフトアクセサリ
312	猫屋	手描きでペイントしたアート雑貨の販売
313	Bricolage since2016	刺繍ワッペン&フェルトトイ出品してます!
314	Les feuilles* glass	ガラスを溶かしてアクセサリや小皿を制作
315	Pollen	染め花、アクセサリ
316	ヤマダ似顔絵店	似顔絵の制作販売
317	R.CRAFT	木工作品
318	尾州の生地で作った御朱印帳と御朱印帳入れ	尾州御朱印帳と尾州御朱印帳入りの販売
319	sorella	アクセサリ、刺繍小物
320	Ja poika	海外生地の子ども服、ベビー服
321	SunQ	大人も子どもも嬉しい布小物
322	Babytears	ブリザードフラワーリース・花雑貨
323	matsucoco	パール・ビジュアアクセサリ
324	さんりばあ	手縫いの革小物
325	whip*madoka	イラスト雑貨
326	mino	日常を彩る布小物を作っています
327	Amuos	アレルギー対応 ハンドメイドアクセサリ
328	tairo-te(タイロテ)	帽子、洋服、かばん、ヘアバンド
329	nui nui	バックや巾着などの布雑貨
330	Kicchicandle	アロマキャンドルやサシェなどの癒しグッズ
331	legame	刺繍アクセサリ
332	松田自動車の「怪文画廊」	オリジナル怪獣の絵画、雑貨販売
333	snowapple	手作り帽子
334	たれみみじろし	加賀指ぬき、刺繍・刺し子アクセサリなど
335	手品館	和紙折り紙のイヤリング、アクセサリ
336	絢交ぜ工房 か	大人服、エプロン。布ナブキン

337	sono*mono	ぬくもりある絵、本、染め物、手織り、木版
338	filer_clothes	尾州ツイード、リパティの布小物
339	雑貨店Ho-biya	真鍮アクセサリとリネン雑貨
340	dotty	似顔絵イラスト、イラスト雑貨販売
341	*WATAGASHI*	花雑貨 ミニチュアなど
342	mello	タティングレースとガラスアクセサリ
343	guruguru	ヘアターバン、ヘアアクセサリ、カバン
344	寄木工房 文	無着色の木で寄木を作り温もりのある作品
345	レイモニ	silver925や真鍮アクセサリ
346	cocon	ラタンを使ったかざバック、アクセサリ
347	T&Y	多肉・観葉植物寄せ植え一年中楽しめます。
348	Angie	マクラメ編みのインテリア雑貨や流木雑貨
349	てまり豆鈴	草木染絹糸の小さなてまりアクセサリ
350	Y-STANDARD	レザーヘアアクセサリ
351	おきらくうさぎ	うさぎの着せ替え人形、うさぎ布小物
352	Lipine	リボン型のクッション、ドーバッグチャーム
353	hana*neco	つまみ細工のアクセサリ・インテリア
354	hottocafe212	かざ針で編んだぬいぐるみやブローチ等
355	豆本と薯トノエル	豆本と革小物
356	kkao's handmade	オリジナルイラストの刺繍雑貨
357	Kurass+	ビーズランプ、ビーズアクセサリ
358	HBleafage	ブリザ&ドライフラワーのインテリア雑貨
359	atelier69	レトロタイルの雑貨やコルク人形など
360	木製品のある暮らし	カップ、皿、フォトフレームなどの木製品
361	Mushroom	宇宙レジン小物ときのごガラスドーム
362	son de cloche	ガラスとマイクロモザイク
363	めるしゃん	インド刺繍&金襴の華やかな小物やアクセ
364	haru*hareru	刺繍リボンのバッグ&ポーチ
365	teto	羊毛フェルトとタティングレース他
366	テベソのトム	トイブドールをモチーフにした雑貨
367	Andy's House	ほっこり可愛い革小物
368	charmrim☆	ビーズ編みアクセサリ、雑貨など
369	TOKIWA	フェルトままごと
370	cami-no	オリジナルサスティナブルアクセサリ
371	USAGIYA	うさぎモチーフの手縫い革小物
372	福空工房	本物のフルーツや野菜、お花のアクセサリ
373	ひよこ堂	刺し子小物・布小物
374	Yukkiiのカリンバ教室	カリンバとカリンバ雑貨の販売

### なまおとライブ 4丁目ミニステージ

11:00	M's product	ヴォーカルとクラシックギターのデュオです
11:40	自遊陣	南米楽器ケーナとギターのユニット
12:20	きいん	一宮在住のゆったりゆったりユニットです
13:00	Yeh☆'ie(イエーイエ)	全国で活動中の女性ウクレレデュオ
13:40	dust	同級生を中心にJ-popをやっています!
14:20	松田自動車の唄う代表取締役松田樹直と子ども店長松田丈	創業昭和3年の松田自動車です。
15:00	三河ブリティ	女性ジャズボーカルとギターでディズニー他



▼ area map



### 本町通 2丁目エリアへ

案内所

ほんまち サンプラザ

- 288
- 289
- 290
- 291
- 292
- 293
- 294
- 295
- 296
- 297
- 298
- 299
- 300
- 301
- 302
- 303
- 304
- 305
- 306
- 307
- 308
- 309
- 310

大和証券 ●

●後藤商店

### オリジナル手ぬぐい

第22回 社の宮市  
1枚 1,000円

職人による  
本手染め手ぬぐい  
各案内所で  
販売中

第22回 社の宮市  
1個 300円 全3種類

### 138個限定 オリジナル 缶バッジ

各案内所で  
限定  
販売



### ワンコインアート 1回 500円

くじを引いて、アーティストの  
作品をGet!

真清田神社境内でもやっています。

### 4丁目ミニステージ

休憩所

案内所





# 文化と交流の市民まつり まちな宮市

since 2020

アート・クラフト作品、ワークショップ、  
フード・ドリンク・・・  
すべて手作りのブースが100ほど、  
駅にほど近い一宮のまちなかに広がります。

**ボランティア  
スタッフ募集**  
当日の簡単な作業も、  
企画の立案も  
詳しくは杜の宮市WEBサイトを!



**138のモノづくり**  
全国から集うアーティストが  
自慢のアートやクラフト作品を自ら展示販売

**素材やマーケット**  
創作意欲をかきたてるアート・クラフト、  
作品づくりの素材や材料、パーツがいろいろ

**ヒロガルソーシャル**  
地域貢献活動・市民活動・社会活動のあれこれを  
面白く広報、団体やグループ、お店や企業も

**杜の学校**  
アートやクラフトの手づくりワークショップや、  
いろいろな体験教室など、子ども大人も

**はんじょうアート**  
アートやクラフト作品をつくり手自身が展示販売  
する小さなブースが盛りだくさん

**なまおとライブ&休憩所**  
葵公園や本町商店街にある大小さまざまなステージで  
アコースティックな音楽や大道芸を

**いもりもりフードク**  
ここでしか味わえない安全安心なフードコート

**おかしや参道**  
ケーキやクッキー、焼菓子、和洋さまざまなスイーツやパン  
**モチカエリア**  
お弁当やパン、お土産が並びます。お持ち帰りのほか休憩所でもどうぞ  
**キッチンカー**  
個性豊かな実力派人気キッチンカーが大集合!  
**テント調理**  
眼の前で会話と美味しさが広がるテント調理が集結



詳細は「杜の宮市-まちな宮市」HPをご覧ください。  
トイレはお店のトイレは借用しないでください  
※エリアの配置や内容は変更があるかもしれません。詳しくはHPをご覧ください。

**開催** ほぼ毎月「38サンデー」 11時～16時  
雨天開催 3か8が末尾につく日曜 夏は夜まで宮市

**2024年度 日程**  
・6月23日 ・7月28日 ・8月18日 ・9月8日 ・10月13日 ・11月3日 ・12月8日  
・(2025年)2月23日 ・(2025年)3月23日  
※4月28日(第22回杜の宮市の直前で開催なし)

**会場** 愛知県一宮市 真清田神社楼門南から本町商店街ほか  
(JR尾張一宮駅・名鉄一宮駅東口から徒歩5分)

## 「つながり ひろがる」

「杜の宮市」20年の開催を経て2020年に生まれた「まちな宮市」。  
コロナ禍に対応して、小型・野外・ゆったり型の「杜の宮市」として  
既に30回以上開催されてきました。

役割やありかたを見つめ直しながら、2024年度も「まちな宮市」を開催してまいります。  
手づくりクラフトな文化と交流のまつりとして、毎回様々なテーマ、様々な内容で、  
一宮のまちなかに温かい循環をつくり、広域と繋がります。

まちな宮市は				
<b>のんびり ウォークアブル</b>	<b>杜の宮市 セレクト</b>	<b>まちなか ピクニック</b>	<b>38 サンデー</b>	<b>誰でも スタッフ</b>
約1,380mの会場に最大138ブースが出演する、ゆったりマルシェ	審査で選ばれた「381 artist」の良質なアート、クラフト、飲食、ワークショップなど	広い休憩所へキャンピングシートやチェアなどを持ち込んでください	3か8が末尾につく日曜日に開催し、年間通して多様な出展、参加を	各エリアごとに簡単・簡易な運営で、老若男女誰もがスタッフに



## mori no miyaichi 杜の宮市は

杜の宮市はたくさんの方々を支えられて今年第22回を開催することができました。  
ご協力いただきました皆様に心より感謝申し上げます。

杜の宮市は、真清田神社(ますみだじんじや)の地域への想いと、市民グループのまちづくりの願いが重なって2001年から始まりました。毎年春に開催されています。地域のシンボル、尾張国一宮 真清田神社から、文化とコミュニケーションの振動を市民の手づくりで全国へ伝播させようと活動しています。

企画運営は杜の宮市準備委員会。一宮地域内外の老若男女さまざまなボランティア10数人で構成され、8ヶ月以上前から週に何度も集まって企画し、会議し、作業して準備をしていきます。当日のボランティアは138人を超え、全国からの出展は380ブース以上、演奏は38グループ以上となっています。

2016年の第16回からは、一宮の中心商店街で真清田神社の門前町でもある本町商店街と全面的にコラボし、会場は真清田神社境内の北東端から本町アーケード南端まで全長約1.38kmに広がりました。

その第16回は「あふれる」がテーマでした。商店街とコラボし、文化とコミュニケーションの波が神社から街へあふれ出していきました。

第17回のテーマは「つながる」。街にあふれた波が、ヒトとヒト、ヒトとモノ、モノとコトを多彩な糸で繋いでいくように努めました。近隣の各地で同時期に開催されるイベント等をパンフレット等に掲載して協力しあう「ツナガルミヤイチ」プロジェクトを始めました。

第18回は「ひろがる」がテーマ。糸魚川市の様々な活動や物産を紹介・販売するブースが登場するなど、より

広域の文化とコミュニケーションが杜の宮市の内外で展開しました。また一宮駅にもエリアが広がりました。

2020年5月5日には第20回を記念し、一宮市のウォークアブル事業ともリンクして駅前の銀座通りを車両通行止めにして開催する予定でしたが、コロナ禍の拡大の中、2月26日に中止を発表。代わりに120枚のアマビエフラッグを通りに飾りました。「コロナを越えて、つながる未来を」というメッセージとともに。

同年秋からは、コロナ禍の中でも、3密を避けながら小さな杜の宮市である「まちな宮市」をスタートし、現在まではほぼ毎月、継続して開催しています。

2022年「杜の宮市re:20th」として杜の宮市は復活、少しずつビヨンドコロナ、アフターコロナの杜の宮市を模索してきました。

真清田神社に人があふれ、本町商店街までつながり、まちなかにひろがった杜の宮市は、コロナを経て今まで大きく小さく、ふくよかな地域の未来を目指して模索し、活動しています。

### あふれる・つながる・ひろがる・・・

杜の宮市の日をしっかり楽しんでいただきつつ、文化とコミュニケーションを機重にも重ね、また持ち帰ってください。

## ホシノじい に聞いてみた! 杜の宮市の???

**Q.なぜ、杜の宮市をはじめたのですか?**  
A. 以前から街中でアート、音楽イベントを行っていたところ、真清田神社の飯田宮司から神社境内から広域へ市民による文化発信ができないかと提案があり、それは私たちの活動趣旨と合致していたので始めることになりました。

**Q.22回と続けるにあたって、辛かった事はありますか?**  
A. いつもヒト・モノ・カネが不足すること。ときどき雨が激しく降ること。

**Q.それぞれの困難にどのように工夫しましたか?**  
A. まずは、ヒトから。当初から、今で言うSNSを中心に活動の広報をしてきましたので、いつもスタッフ探しをウェブ中心にやってきました。だんだん当日はたくさんのボランティアスタッフが集まるようになりました。ただ規模が大きくなるにつれて、中心となって準備作業をするスタッフの体制が整っておらず課題は残っています。  
モノについては、物が何も無いところからスタートしました。キャンプ用の椅子、テーブルなどバーゲンセールで買いためをして自宅車庫を倉庫にし、蓄えてきました。他方、ダスキンレンタルの協力で、突然の

風雨などにも対応できてきました。  
おカネについては、最初の数回は協賛も少なく本当にお金がなくて苦労しました。協賛を募るために一人で市内外を走り回った事もありました。

**Q.今のマルシェ事情をどう思いますか?**  
A. いろんな所で個性あるマルシェが増えてきたことは良いと思う一方で、人集めのための人気のあるキラコンテンツ出展者を取り合うような状態は残念に思います。杜の宮市はマルシェとして大きくなりましたが、これから大きくなっていくもの、伸びる可能性のあるものを育てていく温かい体制を持ち続けていきたいです。

**Q.いつまで杜の宮市は必要だと思いますか?**  
A. 現在のマルシェ文化を引っ張ってきたという点では役割は終わりました。チェーン店にはない手作りの作品・食べ物・音楽など先を見据えて広げていこう、育てていこうという点では、まだまだこれからも、提供する役割があるかなと思います。





Pure Field

# 一宮市の不動産は ピュアフィールド



一宮市で先代から  
創業43年



代表取締役 清原健志



一宮市民会館南

地域で一番相談しやすい不動産屋さんを目指しています!

売りたい方も買いたい方も  
相談無料 査定無料

  
売地

  
戸建

  
マンション

お気軽にご相談下さい ☎0586-28-7555 一宮市朝日2-2-35  
ピュアフィールド



一宮市を元気に!!



地域がつながる活動を続けています!



活動内容はこちら

# Ichinomiya Chubueisei

# 一宮中部衛生株式会社



2024 06 22 23 土日

なんと!

VOL.50

ポートメッセなごや2号館・3号館 11:00-18:00

クリエイターズマーケット

雑貨・ファッションから、アート・イラストまで  
「つくるひとの祭典」

## クリエイターズマーケット vol.50

2024.6.22 sat・23 sun 11:00~18:00  
ポートメッセなごや 2・3号館

アート&オブジェ、イラスト&フォト、ファッション&アクセサリ、  
雑貨&インテリア、クラフト&家具、素材、パッケージ食品  
伝統工芸、企業 PR

Creators Market vol.50  
主催：有限会社ピータ  
クリエイターズマーケット事務局  
052-253-6601  
info@creatorsmarket.com





すべての表現者に、  
すべてのクリエイターに。


展示会(個展)やPOP UP SHOPにご利用ください。  
詳細及び申し込みはクリマのホームページをご利用ください。

## CREMA GALLERY

〒460-0008  
愛知県名古屋市中区栄3-25-39  
サカエサウススクエア3D  
TEL: 052-253-8165  
Email: gallery@creasmart.com




# 日本一「白色」が似合う 解体業者



年間500棟以上の実績

## 株式会社フィット

〒493-0002 一宮市木曾川町門間字西出31番地  
TEL/0586-64-7774 FAX/0586-64-9668



生前整理事業部「ソレイユ」

フィットはお客様から愛され信頼される  
地域「No. 1」の解体業者を目指しています

『一歩先へ新たな時代へのアップデート』

☎ 0120-210-506



ありむ。

十強く  
そして日曜がい  
歌を  
お聞かせ

さとまち  
Kitchen

仏壇 仏具 お位牌 神棚

各宗派お念珠 お香

## 近藤仏具店

一宮市本町3丁目10-26

☎ (0586) 72-3533

定休日 月曜

—尾張國—之宮—  
**真清田神社**

一宮市真清田1丁目2番1号 ☎0586-73-5196  
URL: <http://www.masumida.or.jp>

# 宗盟心

一宮市  
**本町通一丁目**  
商店街振興組合

私たちは「杜の宮市」と共に  
いちのみやに元気を届けます

**一宮市本町通二丁目  
商店街振興組合**

杜の宮市を応援しています

**お買い物は  
本町商店街のど真ん中**

一宮市本町通三丁目  
商店街振興組合

一宮市  
**本町通4丁目**  
商店街振興組合

地元のお客様の発展をご支援します

**川松総合会計事務所**  
川松久芳税理士事務所・川松久芳公認会計士事務所

〒491-0903 一宮市八幡2-13-3  
電話番号: 0586-45-4527  
受付時間: 平日 9:00~17:30

**KLUMP**  
produced by  
US FACTORY

ADDRESS  
一宮市せんい1-8-19  
TEL  
0586-85-9707  
E-MAIL  
info@klump.style

ヘイムスペイント 正規代理店

**京都大学鳥人間チーム**  
Shooting Stars

**イマイ キオン**

**東京藝術大学**  
2024 首席卒業

**画家・イマイ ナナミ**

顧客の笑顔の数日本一

**尾西信用金庫**

<https://www.bi-shin.co.jp>

店頭2階 画材揃えております

透明水彩・アクリル・油絵の具・画筆・キャンバス  
スケッチブック・木炭・パステル・イラストボード

一宮駅東口徒歩5分アーケード内

**株式会社 文光堂**

愛知県一宮市本町3-10-1 TEL:0586-24-1181 @BUN\_KO\_DO

**i-wave 76.5FM**  
FMいちのみや

信州上高地  
安曇野の水使用

ふわふわ  
**スイーツかき氷**

TEX MEX Grill&Cafe  
**CAMINO REAL**

カミノリアル 一宮市花池3-6-22 @CAMINO\_REAL\_TEX\_MEX

**がんばれ！！杜の宮市**  
**(有)D.C.I**

一宮市小信中島郷中 55

パーマネント  
**ゾノサンチ**

真清田神社スグとなり  
☎ 0586-55-9889  
<http://www.zonosanchi.com>

**策** らいふ **美**  
Life

**Re-TaiL**

携帯電話の  
新規・MNPの  
ご相談は  
こちらまで

LINE

~かかわるすべての人を幸せに~  
**Heart Line 株式会社**

Jazzが流れ落ち着いた雰囲気 Bar

**JAZZ INN  
MANHATTAN**

一宮市本町3-5-24 柴田ビル2F ☎0586-71-8790

**この街が好きです!**  
**中川正清**

駅前&本町・明るい姉妹店 20時OPEN

**Casual Lounge R**  
一宮市栄1-11-14 一龍軒栄ビル2F  
0586-23-0033

**Finest Lounge Asile**  
一宮市本町3-4-19 豊国ビル3F  
0586-23-2877



割烹・お食事処



# かなべ

住所：一宮市本町2-3-16 電話：0586-72-3045



感じ、考え、ひらめき、つくる  
こどもの明日が変わる

ソダテルLABOは40年にわたり研究開発してきた「感性開発プログラム」とART、自然をキーワードとして学校の教科やカリキュラムにつながる総合的な学びの場を提供します。

〒486-1162  
愛知県長久手市段の上2011番地  
0561-59-1863



ART & LIFE

恒例 花の街テンマ商店街

# 新鮮市

5月11日(土) 午前10時～

## 対話計画

Planning, by Dialogue, for Dialogue

対話からはじまる、対話あふれるまちづくり

株式会社対話計画 <http://taiwa-k.jp>

## 一宮市・稲沢市

### 不動産売却・相談なら

# エコスマ

相続・離婚・借金・空家/店舗・事務所・倉庫貸したい方も募集中



3F 桶寅新事務所  
2F ガス、水回り、リフォーム暮らしのショールーム  
1F TORA CAFE by C.thought coffee

2024年夏頃、一宮駅前に新オープン!

株式会社 桶寅 

〒491-0858 一宮市栄3丁目6-2  
フリーダイヤル 0120-41-2628



愛知県三河 碧南市  
創業大正15年  
熟成焼そば専門製麺所



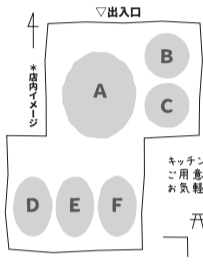
大 匠 屋



日日のクラフト美卵

## MIU 美卵

松本民芸家具 世界の民芸・雑貨



募集中  
・クラフト教室  
・小さなマルシェ  
・ワンデーカフェ  
・料理教室 各種教室

▲お問い合わせ [miu@moon.email.ne.jp](mailto:miu@moon.email.ne.jp) ▲HP [www.miu138.jp](http://www.miu138.jp)

# Laugh and KusU

志民のまち、ずっと応援♡

あさぎやま一宮



## ポンドガール

色の魔術師がポップに織り成す紙バンドの世界

かわいい小物、楽しい音楽、  
大好きなお祭りありがとう！  
ずっと愛してる！

ナーミ



## たなばた接骨院

TANABATA SEKKOTSUIN

一宮市本町 1-2-15 Tel.0586-82-0303



和燭製造・各種燭燭・線香販売


## 武田ろうそく

一宮市松降1-6-16  
TEL 0586-73-5287  
FAX 0586-72-9275

☆花フローラ  
一宮市栄3-4-3 0586-25-1020

☆酒遊空間 花酒Bar パパフローラ  
一宮市八幡1-1-3 0586-55-3166

— 呉服ひとすじ160有余年 —



## きよの鈴弥

一宮市本町2丁目3-6 ☎(0586) 72-8181 (代)  
(定休日 月・火曜日、営業時間 AM10時～PM6時)

## 大森楽器株式会社

## 牛たこ焼き きゃさりん

## Binary Star

## coco.Anzu

～自然派アロマ焼菓子～

## 真野紙文具店

## フランス料理 ビストロ プティル

## 生活工房ひとくふう

## いちとも工房株式会社

The IT bee in your town

## たねとり農家 青ノ木農縁

## いちご大福のゑびすや

## Alley Cats Big Band

## イナバヘアワークス

## カラダ・ほぐし「ボディらっく」

## ysora

## ヒロミカメラ

## 寿司割烹 楽山

## 関染料薬品株式会社

## 中京食品サンプル

創業41周年のんきや  
株式会社李乃美

新疆ウイグル味の  
ラム肉串のミョウケンドウ

### 私たちも「社の宮市」を応援しています！

川島友美子 堀口知垂紀 堀口椿 堀口げん 堀口ジョー 梅津諭 梅津和枝 田中チップ 小西瑛太 日比良一 小倉毅 田中和裕 山口幸男 清原元 豊島興子 三輪道義 山田道義 金田吉史 田中アキコ 入江登志男 磯部弘美 近藤恵子 不破恵子 山川一雄 山田幹夫 小川京子 大川登 大川仁美 柴田ふじゑ 高井葉子 佐合正幸 福岡潤美 福岡れい 森一生 森里子 森令子 吉池知夏 吉池睦司 吉池祐 なるみっち 藤田賢一 松村健二 松村理沙 松村柊真 田中英次 タナカ陸翔 澤田みちる 澤田敏孝 渡邊一生 KANAKO よしだまさき よしだリリ まつばらあかね おくちゃん 西尾真弥 いなちゃん さやか 星野博 星野三奈子 星野コルク 井上大輔 井上文 井上大輝

寄付サイトのコングラントでも多くのご寄付を頂戴しております。コングラントでは継続してご寄付をお受けしております。

